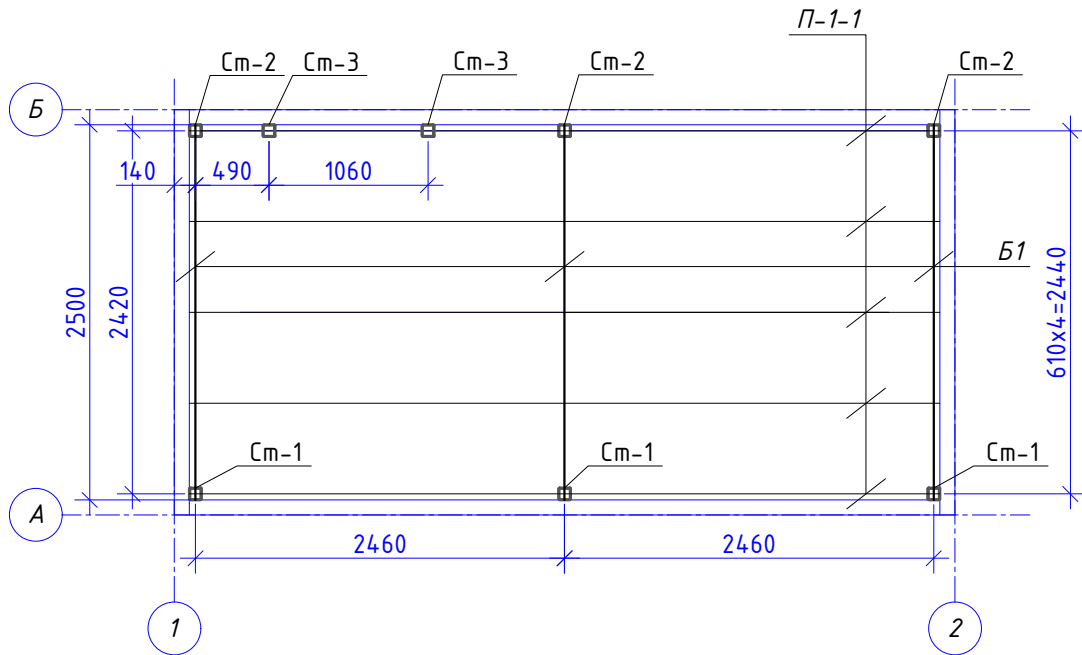


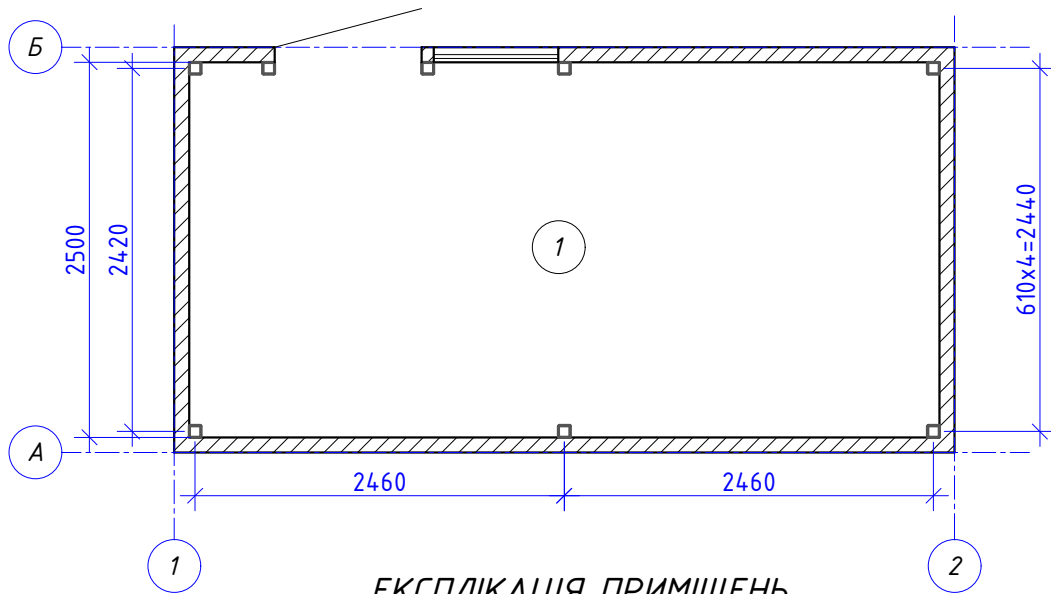
						2737/26-АБ					
						КОМУНАЛЬНА УСТАНОВА "ЦЕНТР НАДАННЯ СОЦІАЛЬНИХ ПОСЛУГ" ЛИХІВСЬКОЇ СЕЛИЩНОЇ РАДИ					
Зм.	Кіл.	Аркуш	№ док.	Підп.	Дата	Реконструкція системи опалення будівлі головного корпусу (адміністративна будівля) з встановленням модульної твердопаливної котельні за адресою: Дніпропетровська область, Кам'янський район, сщ. Лихівка, вул. Набережна, будинок 75-А					
									Стадія	Аркуш	Аркушів
Директор	Крулицький					РП	7	11			
ГІП	Кошелева					Фасад Б-А, 2-1					
Н.контр.	Кошелева								ТОВ "Укртехбудпроект"		
Розробив	Крулицький										

СХЕМА РОЗТАШУВАННЯ ЕЛЕМЕНТІВ КАРКАСУ. ПЛАН (М 1:50)



						2737/26-АБ				
						КОМУНАЛЬНА УСТАНОВА "ЦЕНТР НАДАННЯ СОЦІАЛЬНИХ ПОСЛУГ" ЛИХІВСЬКОЇ СЕЛИЩНОЇ РАДИ				
Зм.	Кіл.	Аркуш	№ док.	Підп.	Дата	Реконструкція системи опалення будівлі головного корпусу (адміністративна будівля) з встановленням модульної твердопаливної котельні за адресою: Дніпропетровська область, Кам'янський район, с.с. Лихівка, вул. Набережна, будинок 75-А	Стадія	Аркуш	Аркушів	
						РП	8	11		
Директор	Крулицький					Схема розташування елементів каркасу. План (М 1:50)			ТОВ "Укртехбудпроект"	
ГІП	Кошелева									
Н.контр.	Кошелева									
Розробив	Крулицький									

План на відм. 0,000 (М 1:50)



ЕКСПЛІКАЦІЯ ПРИМІЩЕНЬ

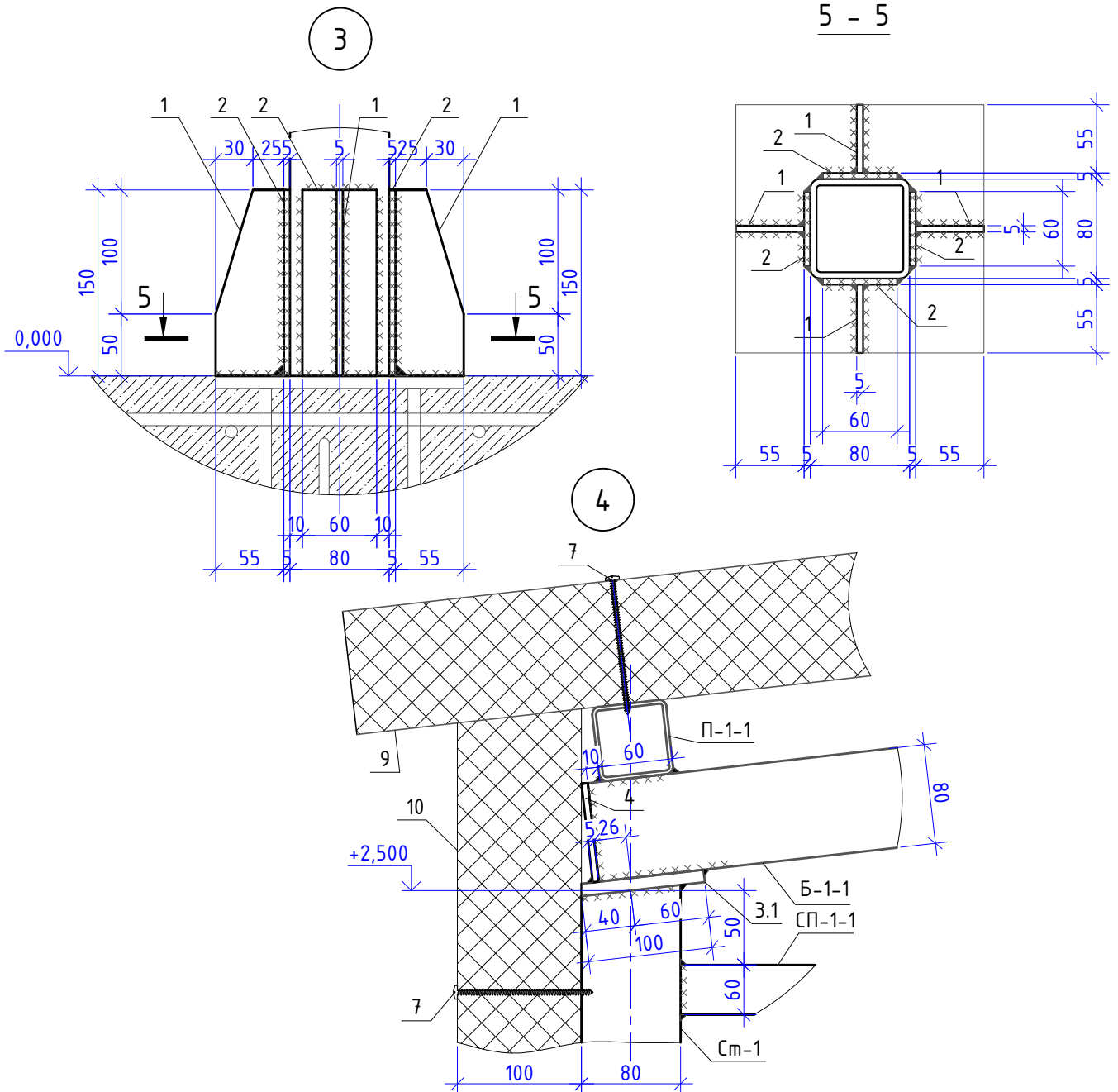
Номер приміщення	Найменування	Площа, м ²	Кат.* приміщення
1	Приміщення котельні	12.50	

Специфікація елементів заповнення прорізів на відм. 0,000

Марка Поз.	Позначення	Найменування	Кіл.	Маса од., кг	Примітки
		Двері			
Д1	Опір теплопередачі $R \geq 0,6$. З пристроєм самозачинення та ущільненням дверей.	Д1 900x2100(н) (згідно ДСТУ EN 14351-1:2020)	1		
		Вікна			
Ок1	Індивідуальне виготовлення. З пристроєм відчинення	Ок1 840x1500(н) (згідно ДСТУ EN 14351-1:2020)	1		Опір теплопередачі $R \geq 0,45 \text{ м}^2 \cdot \text{К} / \text{Вт}$

						2737/26-АБ			
						КОМУНАЛЬНА УСТАНОВА "ЦЕНТР НАДАННЯ СОЦІАЛЬНИХ ПОСЛУГ" ЛИХІВСЬКОЇ СЕЛИЩНОЇ РАДИ			
Зм.	Кіл.	Аркуш	№ док.	Підп.	Дата				
						Реконструкція системи опалення будівлі головного корпусу (адміністративна будівля) з встановленням модульної твердопаливної котельні за адресою: Дніпропетровська область, Кам'янський район, с. Лихівка, вул. Набережна, будинок 75-А	Стадія	Аркуш	Аркушів
							РП	9	11
Директор	Крупицький					План на відм. 0,000 (М 1:50)			
ГІП	Кошелева								
Н.контр.	Кошелева								
Розробив	Крупицький					ТОВ "Укртехбудпроект"			

СХЕМА РОЗТАШУВАННЯ ЕЛЕМЕНТІВ КАРКАСУ. ПЛАН (М 1:50)



1 За відм. 0,000 прийнято рівень верху фундаменту ФМ-1.

2 Всі роботи виконувати згідно ДСТУ-Н Б В.2.6-203:2015 "Настанова з виконання робіт при виготовленні та монтажі будівельних конструкцій" та ДБН А.3.2-2-2009 "Охорона праці і промислова безпека у будівництві".

3 Елементи каркасу зварювати між собою ручним дуговим зварюванням за ГОСТ 5264-80 катетом шва 3 мм. Елементи каркасу навісу приварювати до закладних деталей Мн-1 ручним дуговим зварюванням за ГОСТ 5264-80 катетом шва не менш ніж 6 мм. Зварювання виконувати електродами Э42.

4 Виконати антикорозійне покриття м/к грунт-емаллю алкідна антикорозійна ТМ Корабельна (згідно ТУ У 24.3-30012591-004-2002) ТОВ «ПОЛКОР».

5 Аркуш дивитись разом з аркушем 6.

2737/26-АБ					
КОМУНАЛЬНА УСТАНОВА "ЦЕНТР НАДАННЯ СОЦІАЛЬНИХ ПОСЛУГ" ЛИХІВСЬКОЇ СЕЛИЩНОЇ РАДИ					
Зм.	Кіл.	Аркуш	№ док.	Підп.	Дата
Реконструкція системи опалення будівлі головного корпусу (адміністративна будівля) з встановленням модульної твердопаливної котельні за адресою: Дніпропетровська область, Кам'янський район, сщ. Лихівка, вул. Набережна, будинок 75-А			Стадія	Аркуш	Аркушів
Директор			Крупницький	РП	10
ГІП			Кошелева	11	
Н.контр.			Кошелева	ТОВ "Укртехбудпроект"	
Розробив			Крупницький		
Схема розташування елементів каркасу. План (М 1:50)					

СХЕМА РОЗТАШУВАННЯ ЕЛЕМЕНТІВ КАРКАСА. ФАСАД А-Б, Б-А, 1-2, 2-1 (М 1:50)

Схема розташування елементів каркаса. Фасад 2-1

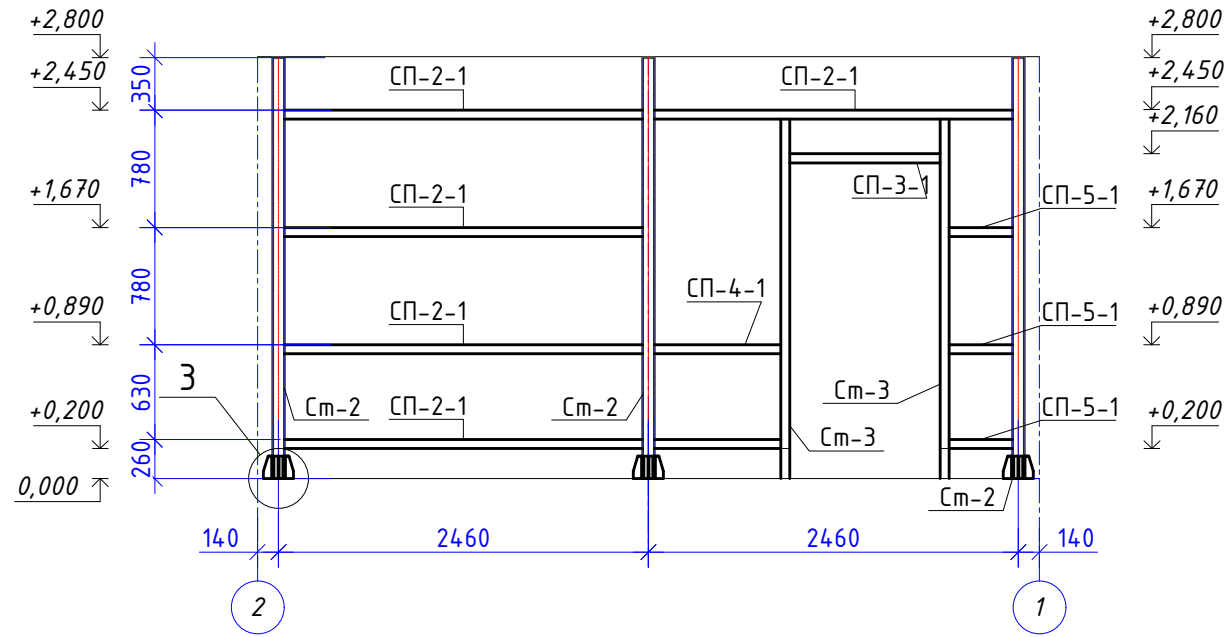


Схема розташування елементів каркаса. Фасад А-Б

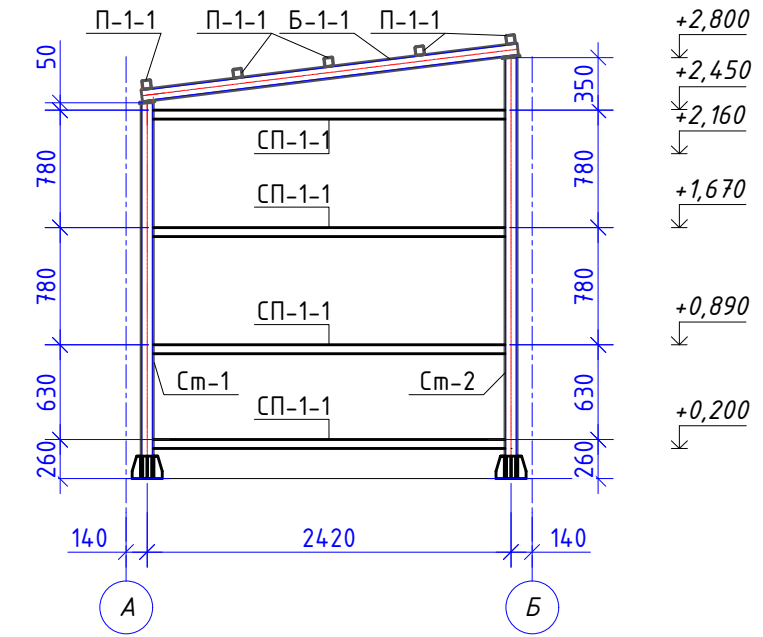


Схема розташування елементів каркаса. Фасад 1-2

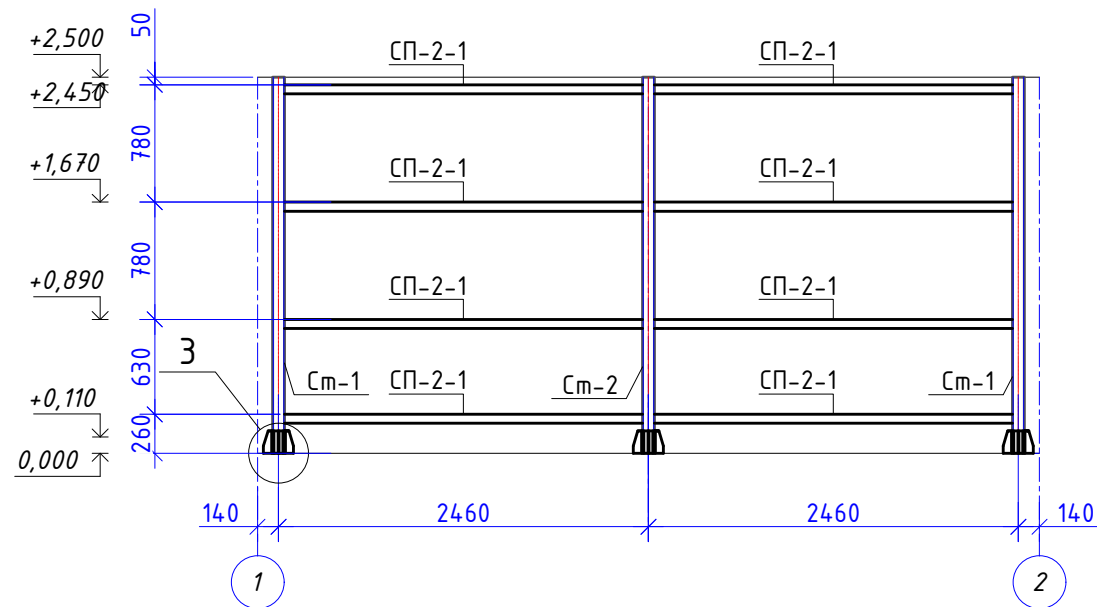
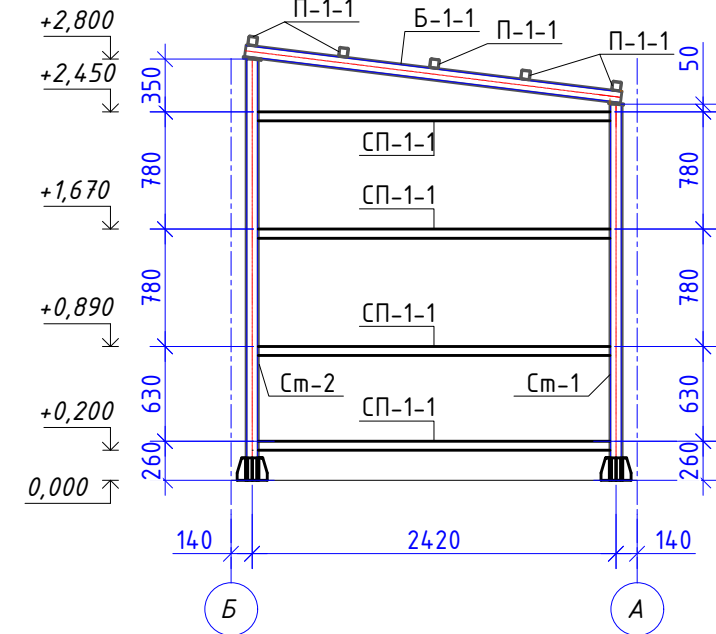


Схема розташування елементів каркаса. Фасад Б-А



1 За відм. 0,000 прийнято рівень верху фундаменту ФМ-1.

2 Всі роботи виконувати згідно ДСТУ-Н Б В.2.6-203:2015 "Настанова з виконання робіт при виготовленні та монтажі будівельних конструкцій" та ДБН А.3.2-2-2009 "Охорона праці і промислова безпека у будівництві".

3 Елементи каркасу зварювати між собою ручним дуговим зварюванням за ГОСТ 5264-80 катетом шва 3 мм. Елементи каркасу навісу приварювати до закладних деталей Мн-1 ручним дуговим зварюванням за ГОСТ 5264-80 катетом шва не менш ніж 6 мм. Зварювання виконувати електродами З42.

4 Виконати антикорозійне покриття м/к грунт-емаллю алкідна антикорозійна ТМ Корабельна (згідно ТУ Ч 24.3-30012591-004-2002) ТОВ «ПОЛІКОР».

5 Аркуш дивитись разом з аркушем 6.

						2737/26-АБ		
						КОМУНАЛЬНА УСТАНОВА "ЦЕНТР НАДАННЯ СОЦІАЛЬНИХ ПОСЛУГ" ЛИХІВСЬКОЇ СЕЛИЩНОЇ РАДИ		
Зм.	Кіл.	Аркуш	№ док.	Підп.	Дата	Реконструкція системи опалення будівлі головного корпусу (адміністративна будівля) з встановленням модульної твердопаливної котельні за адресою: Дніпропетровська область, Кам'янський район, сш. Лихівка, вул. Набережна, будинок 75-А		
						РП	11	11
Директор		Крупницький				Схема розташування елементів каркаса. Фасад А-Б, Б-А, 1-2, 2-1 (М 1:50)		ТОВ "Укртехбудпроект"
ГІП		Кошелева						
Н.контр.		Кошелева						
Розробив		Крупницький						